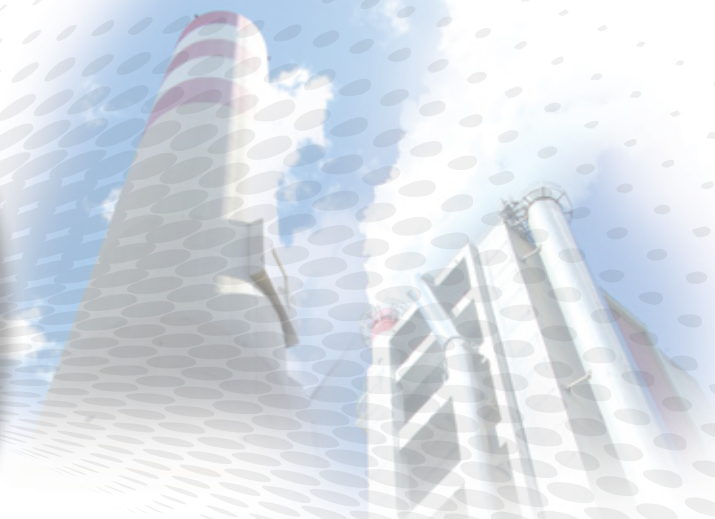
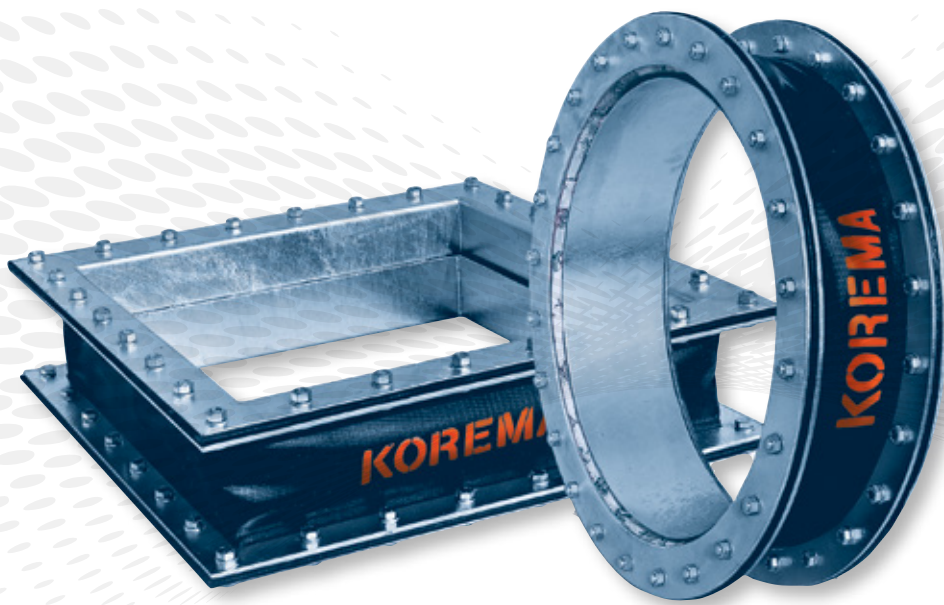


KOMPENSATOREN
in allen Abmessungen

EXPANSION JOINTS
in all dimensions



KOREMA®
KOMPENSATORENWERK
RHEIN-MAIN GERMANY



Rauchgas Kompensatoren

Rohrleitungen sicher verbinden

KOREMA® ist seit über 45 Jahren einer der führenden Hersteller für Weichstoffkompensatoren weltweit. Das Unternehmen steht heute für umweltfreundliche Produkte mit überragender Qualität und Langlebigkeit.

KOREMA® - Weichstoffkompensatoren verbinden Rohrleitungen und entkoppeln sie akustisch und thermisch. Dabei nehmen die flexiblen Verbindungen Bewegungen der Rohrleitungen in allen Dimensionen auf:

- Axiale Stauchung und Streckung (Längsbewegung)
- Lateraler Versatz (seitliche Bewegung)
- Torsion (Verdrehung)

Höchstes technisches Ziel des Kompensators für das Medium Gase sind die Einhaltung der Kriterien der Gasdichtheit bei möglichst kleiner Rückstellkraft.

KOREMA®

kompensiert Kräfte

FLUE GAS Expansion Joints

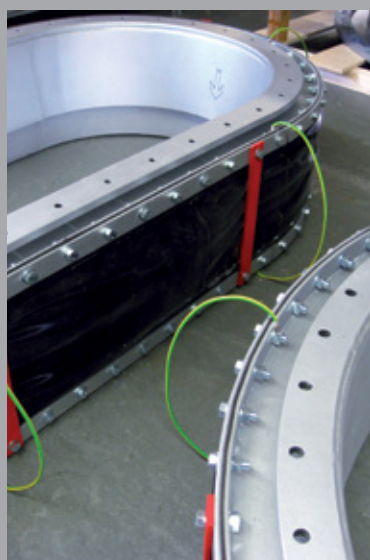
KOREMA® quality and durability

The KOREMA® fabric expansion joint is an essential part of any modern production facility.

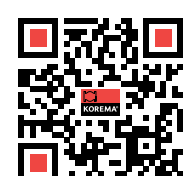
For over 45 years KOREMA® know how has contributed high quality expansion joints for a wide range of applications worldwide.

Originally, steel expansion joints were used to absorb movements. With development of synthetic fibres, it was possible to make a flexible connector which permitted movement in all directions.

KOREMA®'s expertise for over 45 years of manufacturing experience are your guarantee of the best solution.

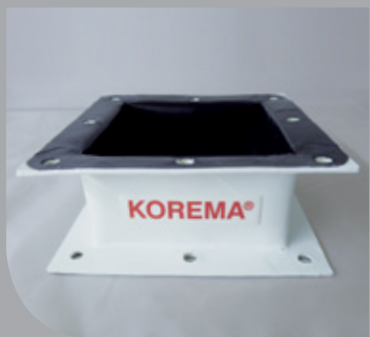


> **45**
YEARS
JAHRE
KOREMA®





ELTROFLON®



SIMIFLON®

ATEX Kompensatoren

Explosionsschutz mit ELTROFLON®

Für Geräte in explosiver Atmosphäre (ATEX) bietet KOREMA® Kompensatoren aus dem weltweit patentierten Verbundwerkstoff ELTROFLON®. Er vereint die hervorragenden Eigenschaften von SIMIFLON® mit zusätzlicher elektrischer Leitfähigkeit.

Typische Einsatzbereiche von ELTROFLON® sind Rauchgassysteme mit der Vorgabe «leitfähig», Großmühlen (Ex-Schutz/Staubschutz von Stein- und Braunkohlemühlen oder Gesteinsmühlen), sowie Anlagen in Chemie, Pharmazie und auch im Lebensmittelbereich.

ATEX Expansion Joints

World-wide patented ELTROFLON®

ELTROFLON® (black) is designated foodstuff quality and certified. ELTROFLON® provides in addition extremely good electrical conductivity. Further applications: Pharmaceutical industry, Flue gas systems, a.s.o.

The electrical conductivity characteristics provide the necessary protection for equipment with explosive media see ATEX guidelines 94/9/EG. This materials perform the rules for pressurized devices as described in 97/23 EG and burst pressure PAS 1010/6.

FDA Kompensatoren

SIMIFLON® – geeignet für Lebensmittel- und Pharmaindustrie

KOREMA® - Kompensatoren aus dem weltweit patentierten Verbundwerkstoff SIMIFLON® bieten besonders hochwertige Eigenschaften. Sie sind faltenfrei, selbst eckige und runde Kompensatoren haben keinen Totraum. Sie sind physiologisch unbedenklich und an produktberührenden Innenlagen hervorragend abwaschbar, etwa bei Chargenwechsel oder Reinigung.

Daraus ergeben sich vielfältige Einsatzgebiete im Lebensmittel- und Pharmabereich.

FDA Expansion Joints

Special requirements

Materials which are used in food and pharmaceutical production are subject to particularly stringent regulations. On the one hand, they should be completely safe from a physiological aspect. On the other hand, internal components which come into contact with the product must be easily and totally cleanable – when the batch is changed or at every cleaning operation.

We confirm FDA approval for each application coating and position by supplying a certificate.

KOMPENSATOREN
in allen Abmessungen

EXPANSION JOINTS
in all dimensions

Über uns

KOREMA® wurde 1968 gegründet und war weltweit das erste Spezialunternehmen für die Fertigung von neuartigen, umweltfreundlichen Kompensatoren. Die FDA und ATEX-Eignung für den jeweiligen Auftrag und die Position bestätigen wir mit einem Zertifikat.

About us

The company was founded in 1968. For its time, it was the first specialist company in the world to manufacture novel types of environmentally friendly expansion joints. We confirm FDA and ATEX approval for each application coating and position by supplying a certificate.



KOREMA®
KOMPENSATORENWERK
RHEIN-MAIN GERMANY

Friedrich-Schaefer-Strasse 3-5 64331 Weiterstadt
Phone +49 6151 9277-0 Fax +49 6151 927744
Email: info@korema.com www.korema.com